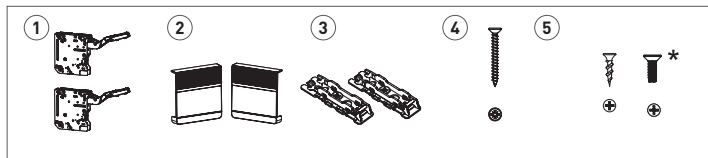


PL **INSTRUKCJA**

Podnośnik do klap



Skład zestawu

1. 1x zestaw podnośników
2. 1x zestaw zaślepek
3. 1x zestaw mocowań do frontu
4. 8x wkręty do drewna Ø 4x35mm
5. 4x wkręty do drewna Ø 4x16mm
*4 x wkręt M4x16mm (opcja do szerokich ramek aluminiowych).

index zestawu

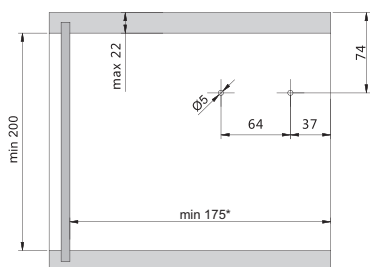
Orientacyjna wysokość frontu	Współczynnik F	Sprężyna	biały	szary
250-400 mm	580-1250	słaba	PD-LIFT-LIGHT-10	PD-LIFT-LIGHT-80
400-500 mm	960-2040	średnia	PD-LIFT-MEDIUM-10	PD-LIFT-MEDIUM-80
500 mm	1080-3500	mocna	PD-LIFT-STRONG-10	PD-LIFT-STRONG-80

Współczynnik mocy F

F= wysokość frontu H (mm) x waga frontu łącznie z podwójną wagą uchwytu (kg)

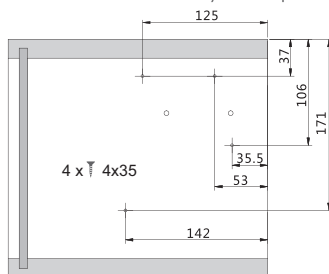
PLANOWANIE

wymiary zabudowy / rozstaw otworów pozycjonujących

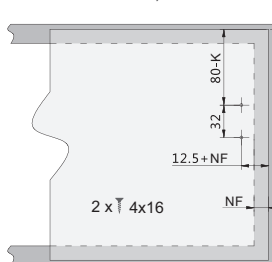


* przy montażu z zawieszka min 240mm

rozstaw otworów montażowych w korpusie

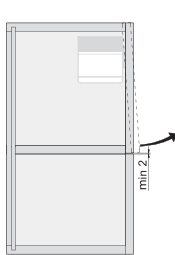


rozstaw otworów montażowych na froncie

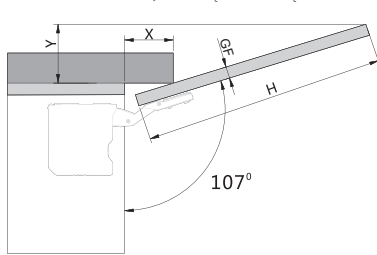


NF - nałożenie frontu
K - szczelina

minimalna szczelina

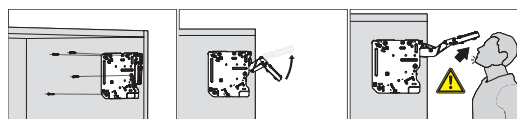


planowanie zabudowy z listwą wieńcową



GF (mm)	16	19	22	26	28
X (mm)	70	58	49	35	26
Y (mm)	Y = H x 0.29 - 15 + GF				

montaż



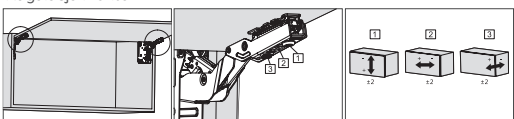
montaż
Ostrożnie przy otwieraniu ramienia
Ramię podnośnika może wyskoczyć powodując kontuzję. Nie zamykaj ramienia bez zamocowanego frontu.

Regulacja mocy

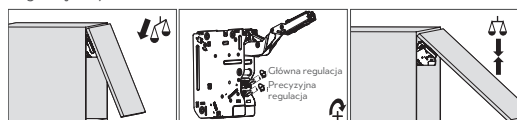


"+" zwiększanie siły domykania (należy przekręcić śrubę w przeciwnym kierunku do ruchu wskazówek zegara)
"-" zmniejszanie siły domykania (należy przekręcić śrubę zgodnie z ruchem wskazówek zegara)

Rugulacja frontu

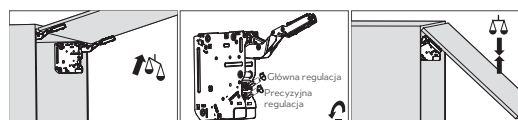
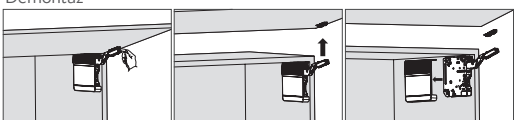


Regulacja siły otwarcia



Regulacja

Demontaż

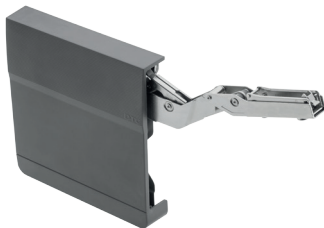


Regulacja



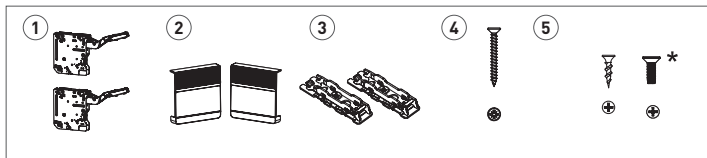
Ramię podnośnika może wyskoczyć powodując kontuzję.

Nie zamykaj ramienia bez zamocowanego frontu.



EN USER'S GUIDE

Top-stays



Set includes:

1. 1x lift mechanism set
2. 1x white cover caps set
3. 1x front fixing-brackets set
4. 8x screws for wood \varnothing 4x35mm
5. 4x screws for wood \varnothing 4x16mm
*4 x M4x16mm screws (option for wide aluminium frames)

index zestawu

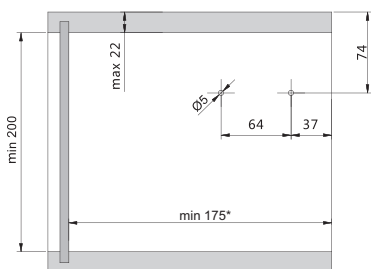
approximate front height	Power Factor F	Spring power	White	Grey
250-400 mm	580-1250	low	PD-LIFT-LIGHT-10	PD-LIFT-LIGHT-80
400-500 mm	960-2040	medium	PD-LIFT-MEDIUM-10	PD-LIFT-MEDIUM-80
500 mm	1080-3500	strong	PD-LIFT-STRONG-10	PD-LIFT-STRONG-80

Power Factor F

F=front height x front weight with doubled handle weight (kg)

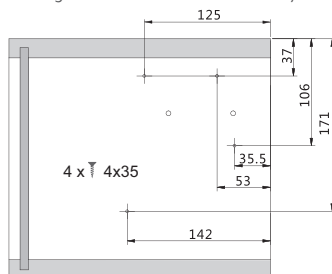
PLANNING:

Cabinet planning information

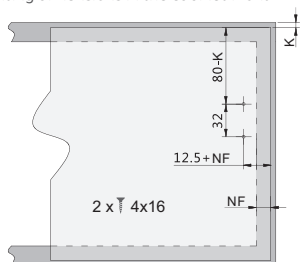


*When using a 240mm cabinet hanger

Mounting dimensions in the cabinet body

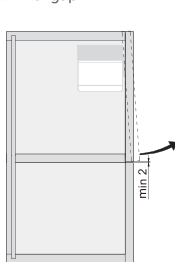


Mounting dimensions in the cabinet front

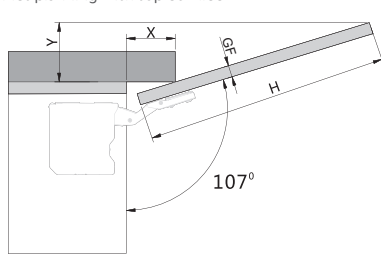


NF - Front overlap
K - Gap

minimal gap

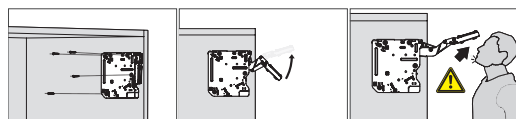


Cabinet planning with top cornice



GF (mm)	16	19	22	26	28
X (mm)	70	58	49	35	26
Y (mm)	Y= H x 0.29 - 15 + GF				

Assembly

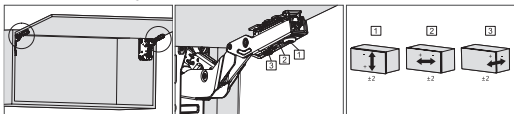


The arm of this device could spring up and cause injury. Do not push the arm down without door attached.

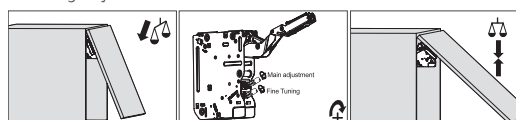
Closing Speed Adjustment



Door Position Adjustment

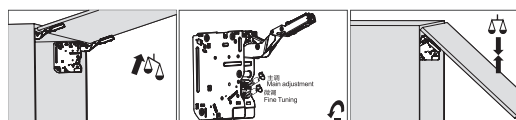
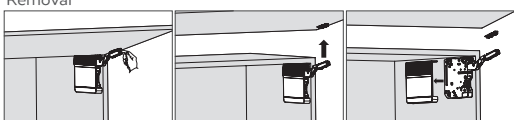


Hovering Adjustment



Adjustment

Removal



Adjustment



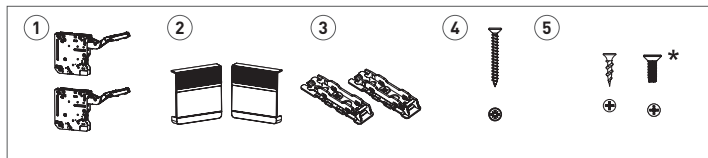
The arm of this device could spring up and cause injury! Do not push the arm down without door attached

The product complies with the requirements of EU Directives and their transpositions into the national law. See the website at www.gtv.com.pl and the Declarations of Conformity for detailed information.



PL ИНСТРУКЦИЯ

Подъемник для дверей



Содержимое набора

1. 1x набор подъемников
2. 1x набор заглушек
3. 1x набор креплений к фронту
4. 8x шурупы для дерева Ø 4x35mm
5. 4x шурупы для дерева Ø 4x16mm
*4 x шуруп M4x16мм (для широких алюминиевых рамок).

индекс набора

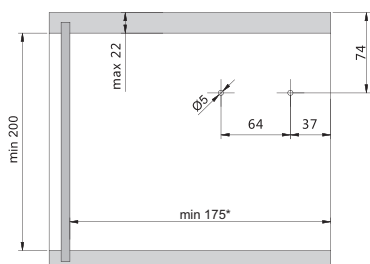
Ориентировочная высота фасада	Показатель F	Пружина	белый	серый
250-400 мм	580-1250	слабая	PD-LIFT-LIGHT-10	PD-LIFT-LIGHT-80
400-500 мм	960-2040	средняя	PD-LIFT-MEDIUM-10	PD-LIFT-MEDIUM-80
500 мм	1080-3500	сильная	PD-LIFT-STRONG-10	PD-LIFT-STRONG-80

Показатель мощности F

F = высота фасада H (мм) x вес фасада с удвоенным весом ручки (кг)

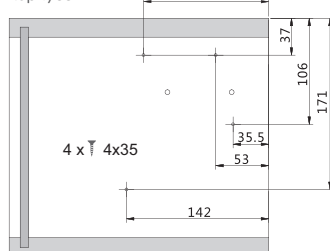
ПРОЕКТИРОВАНИЕ

размер установки / расстояние между позиционными отверстиями

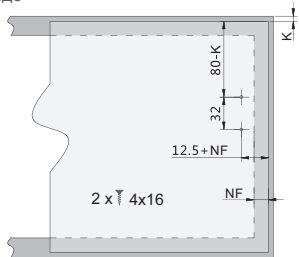


* при монтаже с подвеской min 240 мм

расстояние между монтажными отверстиями в корпусе

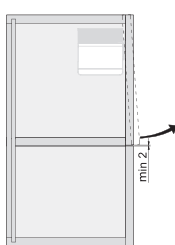


расстояние между монтажными отверстиями на фасаде

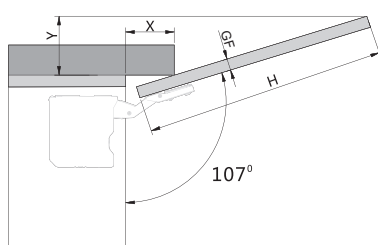


NF - наложение фасада
K - прорезь

Минимальная прорезь

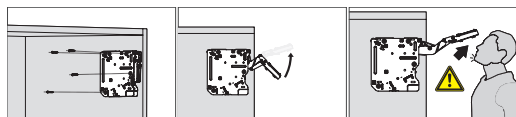


планирование установки с подвесной планкой



GF (мм)	16	19	22	26	28
X (мм)	70	58	49	35	26
Y (мм)	Y = H x 0.29 - 15 + GF				

Установка

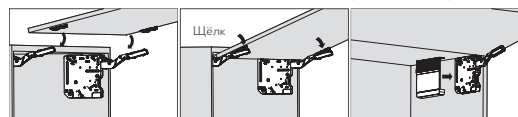


Установка
Будьте осторожны во время открытия плеча
Плечо подъемника может выскочить и нанести травмы. Не закрывайте плечо без установленного фасада

Регулировка мощности

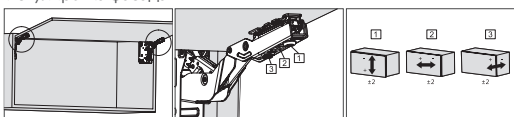


"+" увеличение силы закрытия (необходимо повернуть шуруп против направления стрелки часов)
"-" уменьшение силы закрытия (необходимо повернуть шуруп по направлению стрелки часов)



Установка фасада

Регулировка фасада

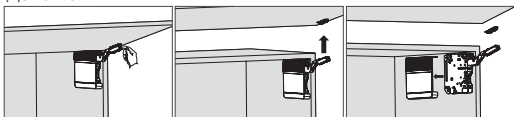


Регулировка силы открытия



Регулировка

Демонтаж



Регулировка



Плечо подъемника может выскочить и нанести травмы.
Не закрывайте плечо без установленного фасада

Продукт соответствует требованиям Директив Евросоюза и законоположений имплементирующих их в национальное законодательство. Дополнительная информация находится на веб-сайте www.gtv.com.pl и в декларациях соответствия.